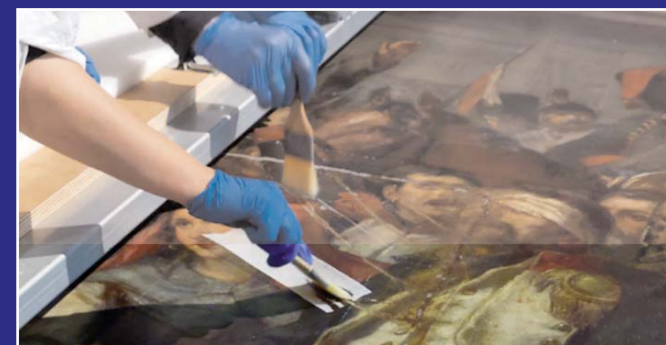




Το έργο ΠΡΩΤΕΑΣ είναι αποτέλεσμα συνεργασίας της Εθνικής Πινακοθήκης - Μουσείο Αλεξάνδρου Σούτσου (ΕΠΜΑΣ), του Ινστιτούτου Πληροφορικής του Ιδρύματος Τεχνολογίας και Έρευνας (ΙΤΕ), του Ινστιτούτου Ηλεκτρονικής Δομής και Λέιζερ του ΙΤΕ, του Ινστιτούτου Πυρηνικής και Σωματιδιακής Φυσικής του Εθνικού Κέντρου Φυσικών Ερευνών (ΕΚΕΦΕ) «Δημόκριτος», και των εταιρειών Printec και up2metric I.K.E.

Στόχος του έργου ΠΡΩΤΕΑΣ ήταν η ανάπτυξη ολοκληρωμένης οργανολογίας και της αντίστοιχης μεθοδολογίας για τη συντήρηση και μελέτη ζωγραφικών έργων μεγάλων διαστάσεων, καθώς και η δημιουργία ενός Εργαστηρίου Ανοικτής Θέασης στον χώρο της ΕΠΜΑΣ, όπου θα πραγματοποιούνται εργασίες μελέτης και συντήρησης, ανοιχτές προς ειδικούς και το κοινό.



Τεχνολογίες

Οι τεχνολογίες που αναπτύσσονται στο έργο ΠΡΩΤΕΑΣ είναι πρωτοποριακές σε διεθνές επίπεδο και η προβολή τους θα συμβάλει καθοριστικά στην καθιέρωσή τους για τη μελέτη και συντήρηση έργων μεγάλων (ή και συμβατικών) διαστάσεων, τόσο στον ελληνικό χώρο, όσο και διεθνώς.

Η ερευνητική ομάδα του ΠΡΩΤΕΑ φιλοδοξεί να συμβάλει καθοριστικά στη διάχυση προς το ευρύ, αλλά και το εξειδικευμένο, κοινό των πρωτοποριακών τεχνικών μελέτης και ανάλυσης αντικειμένων Πολιτισμικής Κληρονομιάς, καθώς και των πολυσύνθετων διαδικασιών και σταδίων που απαιτούνται προκειμένου να συντηρηθεί ένα έργο τέχνης, μέσω σύγχρονων τεχνολογιών προβολής και διάχυσης, και δράσεις δια ζώσης.



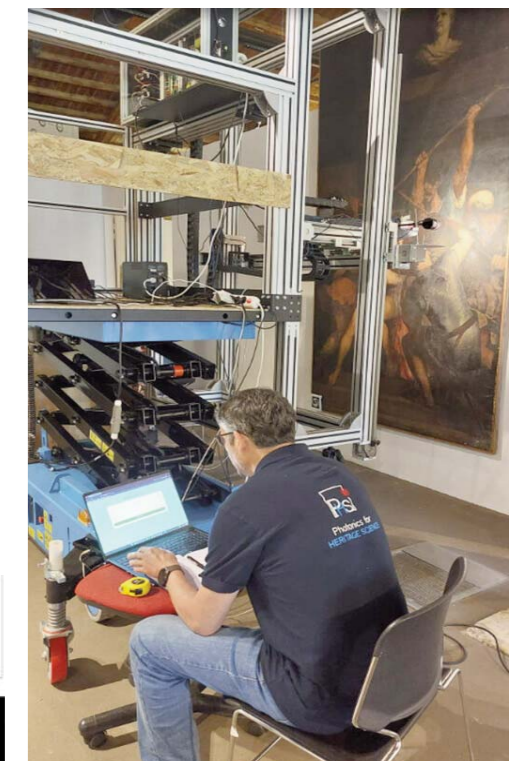
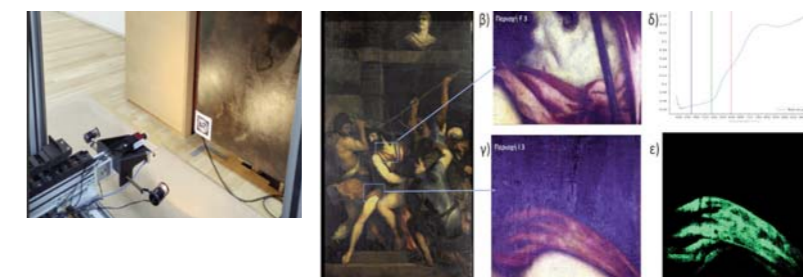
Καινοτομίες

Πρωτοποριακές ρομποτικές διατάξεις χαμηλού κόστους και προηγμένο λογισμικό βασισμένο σε μηχανική όραση, οι οποίες επιτρέπουν τη ψηφιακή χαρτογράφηση του ζωγραφικού έργου και την εύκολη και ακριβή προσέγγιση σε όλη την επιφάνεια του πίνακα.

Σύγχρονες αναλυτικές διατάξεις για την μη επεμβατική και ολοκληρωμένη ανάλυση των υλικών του ζωγραφικού έργου: Υπερφασματική Απεικόνιση για τη μελέτη των χρωστικών, Φασματοσκοπία Φθορισμού για την ανάλυση των βερνικιών, Ανακλαστογραφία Υπερύθρου για τον εντοπισμό προσχεδίων, Φθορισμός Ακτίνων Χ για τον στοιχειακό χαρακτηρισμό υλικών.

Ψηφιακή Πλατφόρμα τεκμηρίωσης αναλυτικών δεδομένων για την καταγραφή, διαχείριση, σύγκριση – σύνθεση και προβολή.

Ολοκληρωμένο λογισμικό διεπαφής για τον έλεγχο και συγχρονισμό όλων των ρομποτικών και φασματοσκοπικών διατάξεων, την καταγραφή των δεδομένων, και την προβολή και διαχείρισή τους.

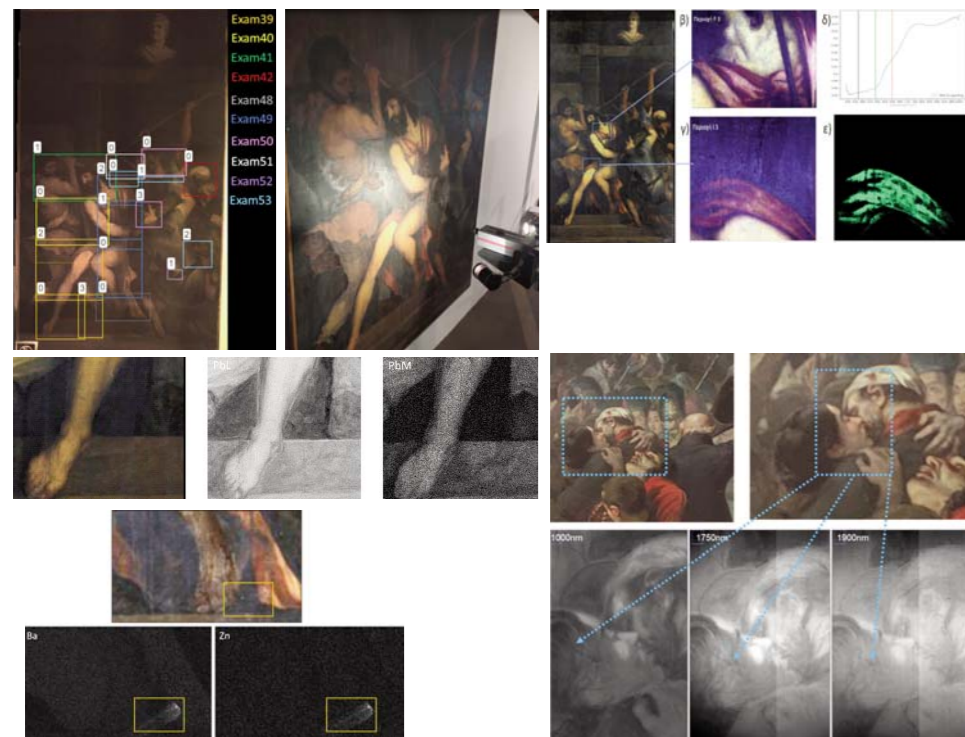


ΠΡΩΤΕΑΣ Open-Lab



ΕΘΝΙΚΗ ΠΙΝΑΚΟΘΗΚΗ
ΜΟΥΣΕΙΟ ΑΛΕΞΑΝΔΡΟΥ ΣΟΥΤΣΟΥ
ΙΔΡΥΜΑ ΕΥΡΥΠΙΔΗ ΚΟΥΤΛΙΔΗ

Διεύθυνση:
Βασ. Κωνσταντίνου 50, Τ.Κ. 116 34, Αθήνα
Ξεναγήσεις και σχολικές επισκέψεις
Email: openlab@nationalgallery.gr



Εθνική Πινακοθήκη
Μουσείο Αλεξάνδρου
Σούτσου

<https://www.nationalgallery.gr>

Η Εθνική Πινακοθήκη ιδρύθηκε το 1900, αλλά η θεσμική της ηλικία δεν συμπίπτει με την πραγματική της ηλικία, που ορίζεται από τους θησαυρούς που περικλείει. Και οι θησαυροί αυτοί ανήκουν κατά κύριο λόγο στη νεότερη ελληνική τέχνη. Μια τέχνη συνομήλικη με το νεότερο ελληνικό κράτος. Γιατί γεννήθηκε, αναπτύχθηκε και ωρίμασε παράλληλα με κείνο. Μέσα από αυτή την οπτική, η Εθνική Πινακοθήκη μπορεί και πρέπει να θεωρηθεί ως ένα παραδειγματικό μουσείο εθνικής αυτογνωσίας.

Από τον Μάιο 2021 η Εθνική Πινακοθήκη-Μουσείο Αλεξάνδρου Σούτσου υποδέχεται τους επισκέπτες της στο πρόσφατα ανακαινισμένο κτήριο της. Το νέο κτηριακό συγκρότημα, με τις ρίζες του στην κληρονομιά του ελληνικού μοντερνισμού, αποτελεί ένα σύγχρονο πολιτιστικό τοπίο στην καρδιά της πόλης. Το καινούργιο κτήριο στοχεύει στην επανακοινωνικοποίηση του μουσειακού έργου της Εθνικής Πινακοθήκης, μέσα από μια δυναμική συνάρθρωση του αστικού και εικαστικού βιώματος.

Εργαστήριο Ανοιχτής Θέαςης <https://proteas-openlab.nationalgallery.gr>

Εργαστήριο Ανοιχτής Θέαςης - Εθνική Πινακοθήκη Μουσείο Αλεξάνδρου Σούτσου



ΕΘΝΙΚΗ ΠΙΝΑΚΟΘΗΚΗ
ΜΟΥΣΕΙΟ ΑΛΕΞΑΝΔΡΟΥ ΣΟΥΤΣΟΥ
ΙΔΡΥΜΑ ΕΥΡΥΠΙΔΗ ΚΟΥΤΛΙΔΗ

ΠΡΩΤΕΑΣ
OPEN-LAB

Προηγμένο σύστημα συλλογής και διαχείρισης αναλυτικών δεδομένων για την ανοιχτή προς το κοινό Τεκμηρίωση, και συντήρηση ζωγραφικών έργων τέχνης μεγάλων διαστάσεων



Εργαστήριο Ανοιχτής Θέαςης

Το Εργαστήριο Ανοιχτής Θέαςης της Εθνικής Πινακοθήκης Μουσείο Αλεξάνδρου Σούτσου είναι αποτέλεσμα του έργου ΠΡΩΤΕΑΣ, το οποίο υλοποιήθηκε στο πλαίσιο της Δράσης ΕΡΕΥΝΩ - ΔΗΜΙΟΥΡΓΩ - ΚΑΙΝΟΤΟΜΩ και συγχρηματοδοτήθηκε από το Ευρωπαϊκό Ταμείο Περιφερειακής Ανάπτυξης της Ευρωπαϊκής Ένωσης και εθνικούς πόρους μέσω του Ε.Π. Ανταγωνιστικότητα, Επιχειρηματικότητα & Καινοτομία.

